

REHABILITATION FÜR JUNGE MENSCHEN MIT NEURODERMITIS

REHABILITATION IM KOKON ROHRBACH-BERG (OÖ)
FÜR KINDER UND JUGENDLICHE MIT NEURODERMITIS



Euer Kind ist von der Diagnose Neurodermitis betroffen? Es leidet an Juckreiz, offenen Wunden, teilweise kaum auszuhaltenden Schmerzen oder fühlt sich im wahrsten Sinne des Wortes in seiner Haut nicht wohl? Damit seid ihr nicht allein! Aktuell leiden 10 – 15 Prozent der Kinder zumindest zeitweise daran, denn die Krankheit tritt oft in wiederkehrenden Schüben auf.

Dabei kann Neurodermitis an unterschiedlichen Körperstellen und in verschiedenen Schweregraden vorkommen.

Für das betroffene Kind und die ganze Familie kann die Diagnose zu einer großen Herausforderung werden: Schlafmangel und Schmerzen führen zu psychischen Belastungen für die ganze Familie.

Wenn euch das bekannt vorkommt, dann ist genau jetzt der richtige Zeitpunkt für einen Reha-Aufenthalt im kokon Rohrbach-Berg. Wir bieten eurem Kind einen geschützten Raum, um den Umgang mit der Erkrankung zu lernen und sich selbst zu entfalten – in einem multiprofessionellen Team mit einem ganzheitlichen Therapiekonzept.

EUER WEG MIT UNS

Neurodermitis-Reha im kokon Rohrbach-Berg

Viele der betroffenen Familien sind über die Krankheit bereits sehr gut informiert und dennoch treten immer wieder neue Fragen auf. Wie viel Creme ist notwendig? Wie gefährlich ist Cortison wirklich? Wir begleiten euch während eurer 3-

wöchigen Reha bei uns im kokon, geben Tipps und Tricks für die tägliche Pflege, schauen uns die eingesetzten Produkte genau an, um eventuelle Anpassungen vorzunehmen und unterstützen euch auch im Umgang mit der psychischen Belastung.

"Der GRÖSSTE REHA-ERFOLG ist immer der,
der NACHHALTIG WIRKT!"



Es ist jedes Mal schön,
KINDER UND JUGENDLICHE ein Stück
ihres Weges BEGLEITEN zu dürfen."



Prim. Dr.
Robert Weinzettel

Unsere gemeinsamen Reha-Ziele:

- Nachhaltige Verbesserung des Hautbildes
- Schulung der Kinder und Eltern im Umgang mit der Erkrankung (Tägliche Pflege, Anlegen von Spezialverbänden, etc.)
- Verbesserte Kompetenz im Zusammenhang mit Neurodermitis

Immer wieder tritt auch die Frage nach dem Solebad auf. Unser Therapiekonzept beinhaltet dieses nicht, denn oft werden damit nur kurzfristige und temporäre Verbesserungen erzielt. Wir wollen aber eine nachhaltige Wirkung erzielen, daher ist uns die Schulung von euch im Umgang mit der Erkrankung so wichtig!

Unser therapeutisches Angebot

Wir sind ein multiprofessionelles und interdisziplinäres Team mit einem vielfältigen Therapieangebot, um euch und eurem Kind die bestmögliche Unterstützung und Begleitung bieten zu können. Das Therapie-Angebot richtet sich dabei ganz nach euren individuellen Bedürfnissen und ist an euer Alter angepasst.

- **Aktivierende Pflege:** gerade bei dieser Erkrankung kommt diesem Bereich eine bedeutende Rolle zu. Die Pflege unterstützt im Behandlungsmanagement und bietet Maßnahmen zur Juckreizbekämpfung an.
- **Regelmäßige ärztliche Untersuchungen** inkl. Optimierungen der angewandten Pflegeprodukte, um bestmögliche Behandlungserfolge zu erzielen.

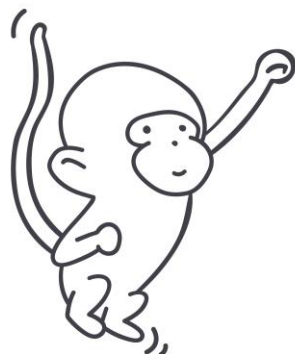
- **Diätologie:** die richtige Ernährung kann einen entscheidenden Faktor spielen.
- **Psychologie/Psychotherapie:** die Belastung für die ganze Familie ist oft groß und kann bis zur völligen Verzweiflung reichen. Wir bieten dem erkrankten Kind, aber auch den Begleitpersonen wertvolle Unterstützung im psychologischen Bereich, damit ihr mit der Erkrankung besser umgehen könnt.
- **Physiotherapie:** Motorik, Kraft & Ausdauer
- **Massage:** Entspannung im Snoezelen-Raum
- **Ergänzendes Angebot:** Mal- & Gestaltungs-therapie, Musiktherapie, Gruppentherapien (je nach Alter: Therapiebad, Klettern, ...)

Bei **Begleit-Erkrankungen** wie Asthma oder Allergien:

- Atemtherapie, Spirometrie, Sensomotorik

Das ganzheitliche Angebot wird abgerundet durch:

- **Soziale Arbeit:** Beratungsgespräche
- **Sozialpädagog:innen:** Freizeitgestaltung für die Jugendlichen
- **Täglicher Schulunterricht** in unserer Heilstättenschule, um den Anschluss zu den Klassenkamerad:innen nicht zu verpassen.
- **Austausch mit Betroffenen:** Oft hilft es, sich mit jemandem, der das gleiche gesundheitliche Problem hat, auszutauschen und nicht selten entstehen daraus wunderbare Freundschaften.



ANTRAG UND VORBEREITUNG

Schön, dass ihr euch für einen Aufenthalt im kokon Rohrbach-Berg interessiert! Wir freuen uns schon darauf, euch kennenzulernen! Davor gilt es aber noch ein paar organisatorische Dinge zu regeln.

Hier ein Überblick, was zu tun ist:



QR-Code scannen, um zum Antragsformular zu gelangen.

Die Kostenzusage

Hat der Versicherungsträger euren Reha-Antrag überprüft und bewilligt, kommt es zu einer Kostenzusage. Unsere Belegungscoordination nimmt anschließend mit euch und eurer Familie Kontakt auf, um den optimalen Termin für die

Aufnahme zu finden. Dabei achten wir darauf, Gruppen mit möglichst gleichaltrigen Patientinnen und Patienten mit ähnlichen Erkrankungen und Zielen zusammenzustellen. So könnt ihr gemeinsam voneinander lernen und profitieren.

Die Aufnahme

Nachdem wir einen Termin vereinbart haben, schicken wir euch unser Einladungsschreiben mit der Terminzusage und allen wichtigen

Detailinformationen zu, damit ihr gut vorbereitet in eure Rehabilitation starten könnt.



**Wir freuen uns darauf, euch ein Stück
des Weges begleiten zu dürfen!**

EUER KOKON-TEAM