

## Unsere Ziele

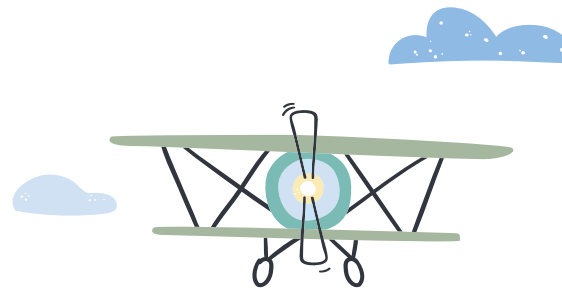
Unsere Heilstättenschule im kokon Bad Erlach hilft euch dabei, mit dem Lernstoff eurer Klasse daheim mitzukommen. So habt ihr durch eure Reha keine Lernnachteile und könnt danach einfach wieder zurück zu euren Klassenkolleginnen und -kollegen in eurer Schule.

Ein weiterer Vorteil ist, dass sich unsere Pädagoginnen für euch Zeit nehmen können. Gemeinsam könnt ihr eure Freude und Motivation am Lernen wecken und euer Selbstvertrauen fördern, zum Beispiel bei unseren tiergestützten Unterrichtseinheiten.



## DIE BESONDERHEITEN UNSERER SCHULE:

- Freundliche und motivierende Klassenräume
- Stresslose Befassung mit schulischen Aufgaben
- Individueller, schülerzentrierter Unterricht
- Spielerisches lernen durch (Be)greifen mit allen Sinnen
- Förderung und Unterstützung beim selbstständigen Lernen
- Tiergestützte Pädagogik
- Partner- und Gruppenarbeiten zur Förderung sozialer Kompetenzen
- Bezugslehrersystem: Begleitung durch fallführende Pädagoginnen von der Aufnahme bis zur Entlassung
- Enge Zusammenarbeit und regelmäßiger Austausch mit der Stammschule und den Erziehungsberechtigten



## ANSPRECHPERSONEN

### Heilstättenschule

Leitung:

**SD. Brigitte Baron-Schuh**

**Ansprechpartnerin vor Ort:**

Alexandra Ötsch

Tel: 02627/94165 - 780

E-Mail: schule-be@kokon.rehab

### Höhere Schule im Landeskrankenhaus

Leitung:

**Mag. Rainer Ristl**

**Ansprechpartnerin vor Ort:**

Eva Maria Walter

Tel: 02627/94165 DW 780

E-Mail: hilk-be@kokon.rehab

**kokon Bad Erlach**  
Thermenstraße 1  
2822 Bad Erlach



# kokon

Reha  
für  
junge  
Menschen  
Bad Erlach

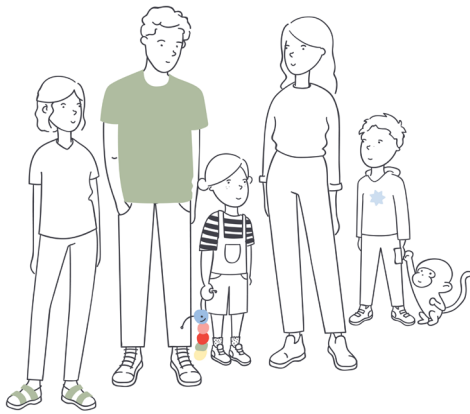


# UNSERE SCHULE

IN DER KINDER- UND  
JUGENDREHA BAD ERLACH

# UNSERE HEILSTÄTTENSCHULE IM KOKON BAD ERLACH

Damit ihr möglichst wenig verpasst, während ihr bei uns auf Reha seid, unterrichten euch die Lehrerinnen unserer Heilstättenschule in bis zu fünf offenen und motivierenden Klassenräumen und sprechen sich dafür mit den Lehrerinnen in eurer Stammschule ab.



SELBST entfalten.

## Mitlernen mit der Stammschule

Es ist uns ein Anliegen, dass ihr euch mit dem gleichen Unterrichtsstoff wie eure Schulkolleginnen zu Hause auseinandersetzt. Das betrifft vor allem die Fächer Mathematik, Deutsch und Englisch.

## FRONTALUNTERRICHT GIBTS BEI UNS NICHT.

In unserer Schule findet der Unterricht in Kleingruppen statt. Dabei berücksichtigen wir euren persönlichen Lernstand und eure Lernziele sowie eure Belastbarkeit und gehen auf spezielle Bedürfnisse ein. Sollte es also Lernbedarf in einem anderen Fach geben, sind wir bemüht, euch auch darin zu unterstützen.



## Schule für Kinder und Jugendliche

Alle Kinder und Jugendlichen, die zum Zeitpunkt ihrer Reha eine Schule besuchen oder eine Lehre absolvieren, können unsere Schule nutzen.

Auch Jugendliche von allgemeinbildenden höheren oder berufsbildenden mittleren und höheren Schulen können unsere Heilstättenschule selbstverständlich nutzen. Stundenweise können externe Lehrerinnen über die sogenannte HILK (Höhere Schule im Landeskrankenhaus) für spezielle Fächer der Oberstufe angefordert werden und euch so den Wiedereinstieg in eure Stammschule erleichtern.

Im kokon Bad Erlach haben wir 2 eigenständige Schulen:

### Heilstättenschule

- 4 Mehrstufenklassen im Teamteaching
- Für Schülerinnen der Pflichtschule: Vorschule, VS, MS, ASO, AHS Unterstufe, PTS
- Unterricht in Deutsch, Mathematik und Englisch (wenn Schularbeitsfach)
- Der Bildungsdirektion NÖ untergeordnet (dislozierter Standort der Heilstättenschule Wr. Neustadt)

### HILK – Höhere Schule im Landeskrankenhaus

- 1 Mehrstufenklasse
- Für Schülerinnen der höheren Schulen und Berufsschulen: HAK, HTL, AHS Oberstufe, Fachschulen
- 3 Pädagoginnen vor Ort im Wechsel für Deutsch, Mathematik und Englisch
- Für weitere Schularbeitsfächer können Ruflehrer angefordert werden
- Berufsschülerinnen können die HILK auf Anfrage besuchen
- Statutsschule, genehmigt vom BMBWF

Bitte beachtet, dass wir Schülerinnen und Schülern, die zum häuslichen Unterricht angemeldet oder suspendiert sind sowie Schulabbrechern und Kindergartenkindern keinen Schulunterricht anbieten können.

## Der Unterricht in unserer Schule

In unserer Heilstättenschule werden vor allem die Schularbeitsfächer – Mathematik, Deutsch und Englisch – unterrichtet.

### Unterrichtszeiten

Der Unterricht findet an Schultagen von Montag bis Freitag zwischen 08:00 und 11:40 statt. Wir stimmen euren Unterricht mit eurem Therapieplan ab – ihr verbringt täglich bis zu zwei Stunden in unserer Schule.

### Schularbeiten und Tests

Auch während des Reha-Aufenthalts ist es möglich, an Schularbeiten und Tests aus eurer Stammschule teilzunehmen.

### Lernstunde

Für unsere Schülerinnen gibt es bei Bedarf eine zusätzliche Lernstunde am Nachmittag. Aber keine Sorge, wir achten darauf, dass ihr trotzdem noch ausreichend Erholungs- und Freizeit habt.

### Schulferien

Auch in unserer Schule im kokon Bad Erlach gibt es Ferien! Es gelten die Ferienzeiten für das Bundesland Niederösterreich.



SELBST lernen.



SELBST sein.