

# INFORMATION FÜR DIABETES-TEAMS UND ELTERN VON KINDERGARTENKINDERN

REHABILITATION IM KOKON BAD ERLACH (NAHE WR. NEUSTADT)  
FÜR KINDER MIT PSYCHOSOZIALEN BELASTUNGEN UND DIABETES



**Die Diagnose eines Diabetes Typ I bei einem Kleinkind verändert von heute auf morgen das Leben einer gesamten Familie.** Das kann kurz- und langfristig zu einer Belastung sowie zu einer Überforderung aller Familienmitglieder führen. Zusätzlich zu schwankenden Zuckerwerten, Verweigerung beim Spritzen oder Katheter- bzw. Sensor-Setzen kann auch

ein gestresstes Familienleben mit ständigem Streit und Neben-Diagnosen wie beispielsweise ADHS, Übergewicht oder Ängsten die Folge sein.

Im kokon Bad Erlach bieten wir einen sicheren Raum, in dem wir die Familie während eines Reha-Aufenthalts dabei unterstützen die neue Situation zu meistern.

## EUER WEG MIT UNS

### Diabetes im kokon

Unser multiprofessionelles Team im kokon Bad Erlach und der Austausch in einer Gruppe gleichaltriger Kinder mit Diabetes hilft den jungen Patientinnen und Patienten sowie ihren Eltern.

◦ Damit das Leben mit dem Diabetes langsam selbstständiger in die Hand genommen werden kann, wird das Anwenden und Verhalten von alltäglichen Routinen vermittelt:

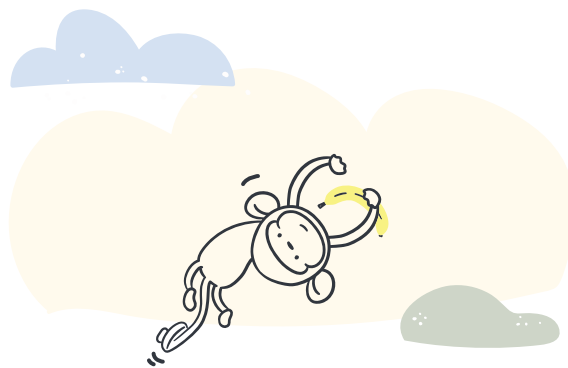
- Glukosesensor setzen und Blutzucker messen
- Wissen, in welchem Essen BE bzw. KH berechnet werden müssen und Auswahl von gesundem Essen

- Spritzen bzw. Umgang mit der Insulinpumpe und Katheterwechsel

◦ Durch das Entdecken der eigenen Fähigkeiten und einer entwickelten Leichtigkeit können die nächsten Schritte im Umgang mit dem Diabetes gemacht werden.

◦ Eltern werden vom Diabetes-Team unterstützt, wie sie ihrem Kind gut helfen können und wie sie eine vertrauensvolle Beziehung aufrechterhalten können.

◦ Kurzum: altersgerechte Unterstützung zum eigenverantwortlichen Umgang mit der Erkrankung.



### Behandlungsmaßnahmen bei Diabetes mellitus

Der Behandlungsplan wird soweit als möglich entsprechend dem Alltag der Kinder zu Hause beibehalten. Eine Umstellung der Behandlung erfolgt auf Wunsch und nach Absprache mit dem betreuenden Diabetes-Team. Die Eltern können die täglichen Glukosekurven mit der Ärztin und den Diabetesberaterinnen besprechen. Wir fördern den Erfahrungsaustausch in Gruppenschulungen

der Eltern zum Wissen über den Diabetes, zum Handling im Alltag und in Sonder-situationen und unterstützen die Familien im Umgang mit stressbeladenen Situationen und Gefühlen zur Erkrankung ihres Kindes. Auf Wunsch laden wir zu einem Geschwister-, Großeltern-, Betreuungspersonen-Tag ein, an dem das Team für Alltagsfragen zur Verfügung steht.

## WIE WIR REHA DENKEN UND LEBEN

### Unsere Philosophie

Wir verstehen kokon als einen sicheren Raum, in dem sich junge Menschen und ihre Eltern, unterstützt von erfahrenen Expertinnen und modernsten medizinischen Methoden, entwickeln und selbst entfalten können. Ein Raum, in dem individuelle Bedürfnisse, Fähigkeiten, Grenzen und Möglichkeiten akzeptiert werden.

Ein geschützter Ort, an dem sie die bestmögliche Unterstützung bekommen und zusammen mit unseren Expertinnen lernen,

die Normalität der Erkrankung anzunehmen und selbst zu gestalten. Unser therapeutisch-medizinisches Konzept fokussiert auf Kinder und Jugendliche und entspricht einem beziehungsorientierten sowie personenzentrierten Rehabilitationsansatz auf dem neuesten Stand von Wissenschaft und Technik. Im Fokus steht dabei das Verhältnis zwischen Betroffenen sowie ihren Eltern und unseren Expertinnen auf Augenhöhe, um gemeinsam optimale Behandlungsstrategien zu entwickeln.

### Unsere Ziele

Durch ressourcenorientiertes Arbeiten im multiprofessionellen Team sollen betroffene Kinder und ihre Eltern Fähigkeiten entwi-

ckeln, ihre Gesundheit und ihre Lebensqualität zu verbessern und nach ihren eigenen Vorstellungen selbst zu gestalten.



## SELBST ENTFALTEN

### Unser Team

Ein erfahrenes Team aus kinderärztlichen Diabetologinnen, Kinderpsychiaterinnen, Diabetesberaterinnen, Diätologinnen für Ernährungsschulungen, Lehrküche und Essensbegleitung, Psychologinnen für Gruppenaustausch und Einzelgespräche, Sporttherapeutinnen, Ergotherapeutinnen, Elementar-

pädagoginnen für die Zeit in der Kinderwelt während der Elternschulungen sowie Dipl. Krankenpflegepersonal, Sozialarbeiterinnen und ein tolles Küchenteam stehen den jungen Patientinnen und Patienten zur Verfügung, um gemeinsam die festgelegten Ziele zu erreichen.

### Unsere Kinderwelt

Die Kinder können während der Elterngruppen und Einzelstunden der Eltern in der Kinderwelt von einer Elementarpädagogin

betreut werden, die besonderes Augenmerk auf den Diabetes hat. Die Kinderwelt bietet eine bunte Auswahl an tollen Spielsachen.



### Unser Sport- und Freizeitprogramm

Das Sport- und Freizeitprogramm ist sehr vielfältig und umfangreich.

Im Haus verfügen wir über eine große Turnhalle, Kraft- und Fitnessraum, Boulderwand, Schwimmbad, Funcourt, Tischtennis, Tisch-

fußball, Billard, Kino, Snoozelenraum und vieles mehr!

Wir motivieren und unterstützen die Eltern gemeinsame Ausflüge und Aktivitäten an den Wochenenden durchzuführen.

## ANTRAG UND VORBEREITUNG

Schön, dass ihr euch für die Rehazeit bei kokon entschieden habt! Wir freuen uns schon darauf, euch kennenzulernen! Die Rehabilitationsdauer beträgt 5 Wochen. Davor gilt es aber, noch ein paar organisatorische Dinge zu regeln.

Hier ein kurzer Überblick, was zu tun ist:



QR-Code scannen, um zum Antragsformular zu gelangen.

### Von der Diabetes-Ambulanz zu kokon

Am besten wendet ihr euch an euren behandelnden Arzt, die Diabetesberaterin oder den

Sozialdienst, sie helfen gerne beim Ausfüllen und Einreichen des Reha-Antrages.

### Kostenzusage

Hat der Versicherungsträger euren Reha-Antrag überprüft und bewilligt, bekommt ihr eine Kostenzusage. Unsere Belegungs-koordinatorin wird dann mit euch alle wichtigen Fragen telefonisch klären, um

den optimalen Termin für eure Aufnahme zu finden. Das kann etwas dauern, weil es uns wichtig ist, dass unsere Gruppen aus gleichaltrigen Kindern bestehen.

### Die Aufnahme

Nachdem wir einen Termin vereinbart haben, schicken wir euch unser Einladungsschreiben mit der Terminzusage und allen

wichtigen Detailinformationen zu, damit ihr gut vorbereitet in eure Rehabilitation starten könnt.



**Wir freuen uns darauf, euch ein Stück des Weges begleiten zu dürfen!**

**EUER KOKON-TEAM**