

kokon

Reha
für
junge
Menschen



SELBST
ENTFALTEN.

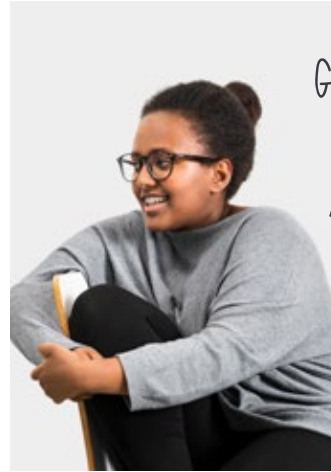
REHABILITATION FÜR KINDER und JUGENDLICHE

Unsere Philosophie

Wir verstehen Kokon als einen sicheren Raum, in dem sich junge Menschen, unterstützt von erfahrenen Expertinnen und modernsten medizinischen Methoden, entwickeln und selbst entfalten können.

Ein Raum, in dem individuelle Bedürfnisse, Fähigkeiten, Grenzen und Möglichkeiten akzeptiert werden. Ein geschützter Ort, an dem sie die bestmögliche Unterstützung bekommen und zusammen mit unseren Expertinnen lernen, die neue Normalität der Erkrankung anzunehmen und selbst zu gestalten.

Unser auf Kinder und Jugendliche fokussiertes therapeutisch-medizinisches Konzept entspricht einem beziehungsorientierten und personenzentrierten Rehabilitationsansatz auf dem neuesten Stand von Wissenschaft und Technik. Im Fokus steht dabei das Verhältnis zwischen Betroffenen und Expertinnen auf Augenhöhe, um gemeinsam individuell und situativ angemessene, optimale Behandlungsstrategien zu entwickeln.



GEMEINSAM
AUF
AUGEN-
HÖHE



Unsere Standorte

Bad Erlach (NÖ)

Für Wien, Niederösterreich und das Burgenland stellt Bad Erlach das zentrale Angebot für Kinder- und Jugendrehabilitation dar. Die Freizeit- und Gesundheitsregion in unmittelbarer Umgebung der Therme Linsberg Asia ist der ideale Standort für ein solches Zentrum.

Wir bieten eine Vielfalt an diagnostischen, therapeutischen und pflegerischen Leistungen und schöpfen das volle Potential des Erholungsraums Bucklige Welt aus. Das Leistungsangebot umfasst die Rehabilitation für Orthopädie, Kinderchirurgie, Neurologie/Neurochirurgie, Kinder- und Jugendpsychiatrie, Entwicklungs- sowie Sozialpädiatrie und Psychosomatik.



SELBST lernen.

SELBST
wachsen.

SELBST
sein.

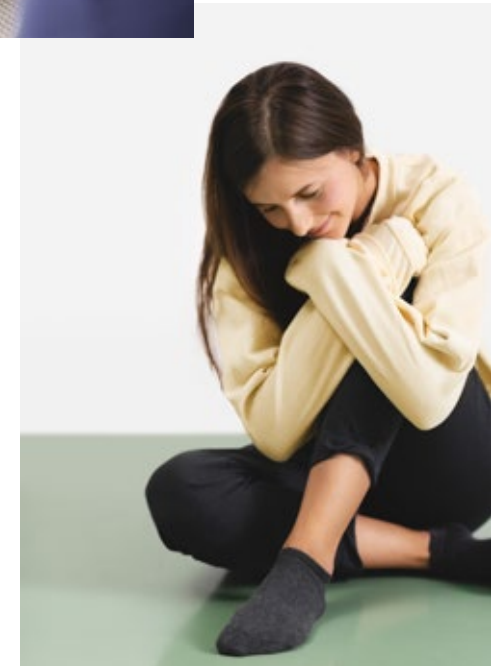
Rohrbach-Berg (OÖ)

Mit unserem Rehabilitationszentrum in Rohrbach-Berg eröffnen wir Kindern und Jugendlichen in Oberösterreich und Salzburg einen Raum zur Entfaltung ihrer Gesundheit. Eingebettet ins naturnahe Mühlviertel können die höchsten Ansprüche an die Qualität der medizinischen Behandlung und Unterbringung umgesetzt werden.

Das Leistungsangebot umfasst die Rehabilitation für Orthopädie, Kinderchirurgie, Neurologie/Neurochirurgie, Herz-Kreislauf- Erkrankungen, pulmonologische Erkrankungen, Kinder- und Jugendpsychiatrie sowie Entwicklungs- und Sozialpädiatrie.



Wir bieten Rehabilitation für Kinder und Jugendliche bis zum 18. Lebensjahr sowie die Unterstützung ihrer Familienangehörigen.



Indikationen Bad Erlach

Mobilisierende Indikationen

- Erkrankungen, angeborene Fehlbildungen und Folgezustände nach Verletzungen des Stütz- und Bewegungsapparates
- Folgezustände nach kinder- und jugendchirurgischen Eingriffen
- Erkrankungen, angeborene Fehlbildungen und Folgezustände nach Verletzungen des zentralen Nervensystems

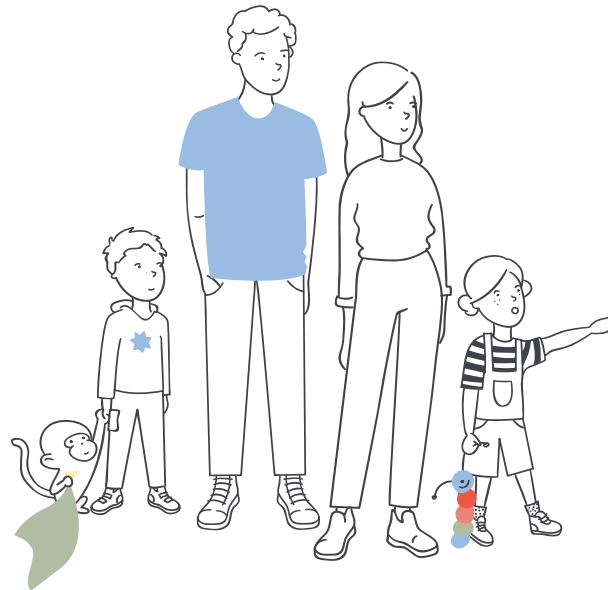
z.B. Cerebralparese, allgemeine Entwicklungsstörung mit Problemen des Bewegungsapparates, kinderorthopädische Erkrankungen inkl. Skoliosen und Prothesenversorgung bei Fehlbildungen, Z. n. Verletzungen und Unfällen, Beeinträchtigung nach Operationen, Muskelerkrankungen (ohne Beatmungspflichtigkeit), Syndrome mit Problemen des Bewegungsapparates, etc.

Mental Health Indikationen

- Kinder- und jugendpsychiatrische Störungen
- Entwicklungs- und sozialpädiatrische Störungen
- Psychosomatische Erkrankungen
- Entwicklungsstörungen (Schwerpunkt für Säuglinge und Kleinkinder nach Frühgeburtlichkeit)
- Psychosoziale Belastungen bei chron. Erkrankungen: Schwerpunkt Adipositas und Diabetes Typ I
- Aufmerksamkeitsstörungen
- Belastungs- und Anpassungsstörungen
- Störungen des Sozialverhaltens
- Depressive Störungen
- Angststörungen

- Soziale Interaktionsstörungen
- Traumafolgestörungen
- Schwerpunkt Säuglinge und Kleinkinder: Regulationsstörungen, Bindungsstörungen und Fütterstörungen
- Essstörungen in der Stabilisierungsphase
- Somatoforme Störungen wie z.B. chron. Schmerzen

Antrag und Vorbereitung



Schön, dass ihr euch für die Reizeit bei kokon entschieden habt! Wir freuen uns schon darauf, euch kennenzulernen! Davor gilt es aber, noch ein paar organisatorische Dinge zu regeln. Hier ein kurzer Überblick, was zu tun ist:

ANTRÄGE AB SOMMER 2019 MÖGLICH



QR-Code scannen, um zum Antragsformular zu gelangen.



Von zu Hause zu kokon

Grundsätzlich stellst du bzw. deine Erziehungsberechtigten einen Reha-Antrag bei deinem Versicherungsträger. Dein Haus- oder ein Facharzt muss natürlich eine ärztliche Stellungnahme abgeben, warum eine Reha für dich wichtig ist.

Vom Krankenhaus zu kokon

Am besten wendet ihr euch an euren behandelnden Arzt oder den Sozialdienst, sie helfen gerne beim Ausfüllen und Einreichen des Reha-Antrages.

Kostenzusage

Hat der Versicherungsträger euren Reha-Antrag überprüft und bewilligt, bekommt ihr eine Kostenzusage. Unsere Belegungs-Koordinatorin wird dann mit euch alle wichtigen Fragen telefonisch klären, um den optimalen Termin für eure Aufnahme zu finden.

Die Aufnahme

Nachdem wir einen Termin vereinbart haben, schicken wir euch unser Einladungsschreiben mit der Terminzusage und allen Detailinformationen zu, damit ihr gut vorbereitet in eure Rehabilitation starten könnt.

Wir freuen uns darauf, euch ein Stück des Weges begleiten zu dürfen!

EUER KOKON-TEAM

Indikationen Rohrbach-Berg

Erkrankungen des Herz-Kreislaufsystems

Herzfehler vor und nach Operation, Fehlbildungssyndrome mit Herzfehler, angeborene Erkrankungen des Bindegewebes mit Herzbeteiligung, Kardiomyopathien, Rhythmusstörungen, hypo- und hypertone Kreislauf-Regulationsstörungen.

Erkrankungen der Atemwege

Asthma bronchiale, Chronisch rezidivierende Bronchitis, Rezidivierende Laryngitis acuta, Bronchopulmonale Dysplasie nach Frühgeburtlichkeit, allergische Alveolitis, primäre ziliäre Dysplasie, HNO-Erkrankungen wie chronische Sinusitis, allergische Rhinopathie, Stimmband-Dysfunktionen. Zu einem späteren Zeitpunkt werden wir auch Reha für junge Menschen mit Cystischer Fibrose anbieten.

Mobilisierende Indikationen

- Erkrankungen, angeborene Fehlbildungen und Folgezustände nach Verletzungen des Stütz- und Bewegungsapparates
- Folgezustände nach kinder- und jugendchirurgischen Eingriffen
- Erkrankungen, angeborene Fehlbildungen und Folgezustände nach Verletzungen des zentralen Nervensystems z.B. Cerebralparese, allgemeine Entwicklungsstörung mit Problemen des Bewegungsapparates, kinderorthopädische Erkrankungen inkl. Skoliosen und Prothesenversorgung bei Fehlbildungen, Z. n. Verletzungen und Unfällen, Beeinträchtigung nach Operationen, Muskelerkrankungen (ohne Beatmungspflichtigkeit), Syndrome mit Problemen des Bewegungsapparates, etc.

Mental Health Indikationen

- Kinder- und jugendpsychiatrische Störungen
- Entwicklungs- und sozialpädiatrische Störungen
- Psychosomatische Erkrankungen
- Entwicklungsstörungen

- Psychosoziale Belastungen bei chron. Erkrankungen
- Aufmerksamkeitsstörungen
- Belastungs- und Anpassungsstörungen
- Störungen des Sozialverhaltens
- Somatoforme Störungen wie z.B. chron. Schmerzen
- Depressive Störungen
- Angststörungen
- Essstörungen in der Stabilisierungsphase
- Soziale Interaktionsstörungen
- Traumafolgestörungen
- Schwerpunkt Säuglinge und Kleinkinder: Regulationsstörungen, Bindungsstörungen und Fütterstörungen

Antrag und Vorbereitung



Schön, dass ihr euch für die Rehazeit bei kokon entschieden habt! Wir freuen uns schon darauf, euch kennenzulernen! Davor gilt es aber, noch ein paar organisatorische Dinge zu regeln. Hier ein kurzer Überblick, was zu tun ist:

ANTRÄGE AB SOMMER 2019 MÖGLICH



QR-Code scannen, um zum Antragsformular zu gelangen.



Von zu Hause zu kokon

Grundsätzlich stellst du bzw. deine Erziehungsberechtigten einen Reha-Antrag bei deinem Versicherungsträger. Dein Haus- oder ein Facharzt muss natürlich eine ärztliche Stellungnahme abgeben, warum eine Reha für dich wichtig ist.

Vom Krankenhaus zu kokon

Am besten wendet ihr euch an euren behandelnden Arzt oder den Sozialdienst, sie helfen gerne beim Ausfüllen und Einreichen des Reha-Antrages.

Kostenzusage

Hat der Versicherungsträger euren Reha-Antrag überprüft und bewilligt, bekommt ihr eine Kostenzusage. Unsere Belegungs-Koordinatorin wird dann mit euch alle wichtigen Fragen telefonisch klären, um den optimalen Termin für eure Aufnahme zu finden.

Die Aufnahme

Nachdem wir einen Termin vereinbart haben, schicken wir euch unser Einladungsschreiben mit der Terminzusage und allen Detailinformationen zu, damit ihr gut vorbereitet in eure Rehabilitation starten könnt.

Wir freuen uns darauf, euch ein Stück des Weges begleiten zu dürfen!

EUER KOKON-TEAM

Mein KIND BRAUCHT REHA

1

Wo informiere ich mich über die besten Therapieformen für mein Kind?

Alle relevanten Informationen darüber, welche Krankheitsbilder wir mit unserem Leistungs- und Therapieangebot behandeln, finden Sie unter www.kokon.rehab.

2

Wie bereite ich mein Kind und mich auf die Reha vor?

Auch wir wissen: Ein bevorstehender Reha-Aufenthalt wirft viele Fragen auf. **Was soll ich einpacken? Muss ich noch etwas organisieren? An wen kann ich mich bei Fragen wenden?** Keine Sorge, wir versuchen die Vorbereitungen so stressfrei wie möglich für Sie und Ihr Kind zu gestalten. Daher stellen wir Checklisten bereit und stehen für sämtliche Fragen gerne zur Verfügung.



3

Was erwartet uns bei der Ankunft?

Bei Ihrer Ankunft werden Sie von uns gleich am Eingang persönlich willkommen heißen. Um die Eingewöhnung so angenehm wie möglich zu gestalten, nehmen wir uns Zeit für eine ausführliche Hausführung, bei der Sie und Ihr

Kind selbstverständlich auch die betreuenden Therapeutinnen und Ärztinnen kennenlernen. Uns ist wichtig, dass sich Ihr Kind schnell wohlfühlt und Anschluss findet - darum bieten wir ein Buddy-Programm für all unsere Kinder und Jugendlichen.

4

Wie sieht der Alltag in der Reha aus?

Jedes Kind ist einzigartig, daher bedarf es auch einer individuell angepassten Therapie und eines Raumes, den Ihr Kind selbst gestalten kann. Darüber hinaus können Kinder und Jugendliche während ihres Aufenthaltes den Kindergarten besuchen und sie erhalten Schulunterricht. Ein abwechslungsreiches Programm soll dabei helfen Neues zu lernen und sich zu entfalten.

5

Der Rehaaufenthalt ist zu Ende. Was nun?

In einem fundierten Abschlussbericht erfahren Sie alles über den Therapiefortschritt und den eventuellen weiteren Therapiebedarf Ihres Kindes und wir beraten Sie, was zu Hause zu beachten ist. Am Ende der Reha feiern wir die erreichten Erfolge.

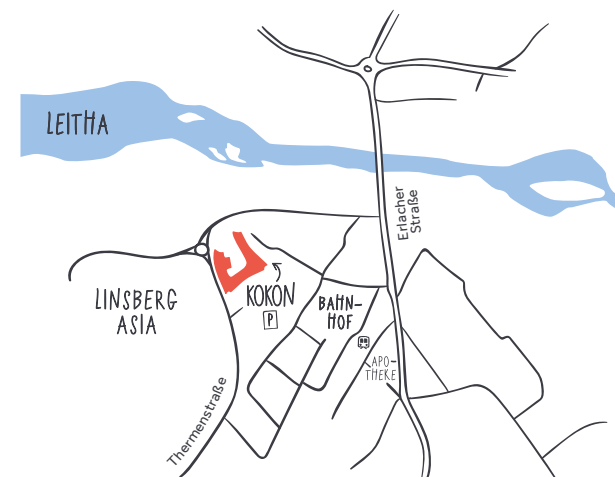
6

Bekommen wir auch zuhause noch Unterstützung?

Wir geben ihnen Ideen, Übungen und den Kontakt zu diversen Einrichtungen mit auf den Weg. Ebenso besteht die Möglichkeit digitale Sprechstunden in Anspruch zu nehmen.

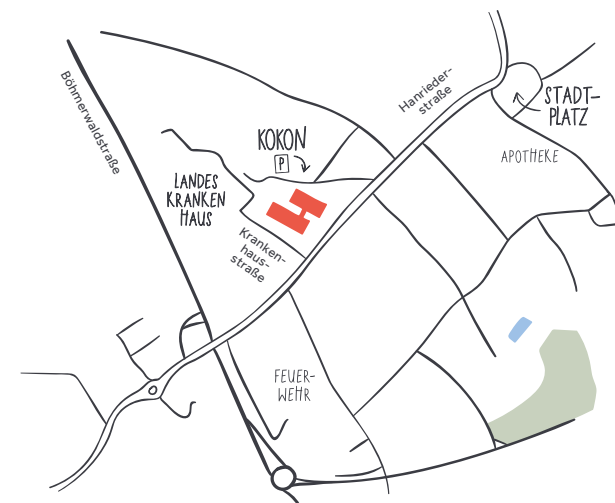


Anfahrt und Kontakt



Bad Erlach

Thermenstraße 1, 2822 Bad Erlach
erlach@kokon.rehab, +43 (0) 26 27 94 16 50



Rohrbach-Berg

Krankenhausstraße 5, 4150 Rohrbach
rohrbach-berg@kokon.rehab, + 43 (0) 72 89 94 14 50