

# INFORMATION FÜR DIABETES- TEAMS UND JUGENDLICHE

Rehabilitation im kokon Bad Erlach (NAHE WR. NEUSTADT)  
für Jugendliche mit psychosozialen Belastungen und Diabetes



## Unsere Philosophie

Wir verstehen kokon als einen sicheren Raum, in dem sich junge Menschen, unterstützt von erfahrenen Expertinnen und modernsten medizinischen Methoden, entwickeln und selbst entfalten können. Ein Raum, in dem individuelle Bedürfnisse, Fähigkeiten, Grenzen und Möglichkeiten akzeptiert werden. Ein geschützter Ort, an dem sie die bestmögliche Unterstützung bekommen und zusammen mit unseren Expertinnen lernen, die Normalität der Erkrankung anzunehmen

und selbst zu gestalten. Unser auf Kinder und Jugendliche fokussiertes therapeutisch-medizinisches Konzept entspricht einem beziehungsorientierten und personenzentrierten Rehabilitationsansatz auf dem neuesten Stand von Wissenschaft und Technik. Im Fokus steht dabei das Verhältnis zwischen Betroffenen und Expertinnen auf Augenhöhe, um gemeinsam individuell und situativ angemessene, optimale Behandlungsstrategien zu entwickeln.

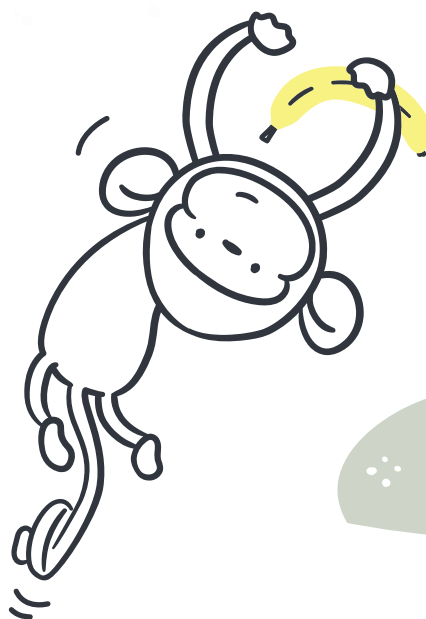
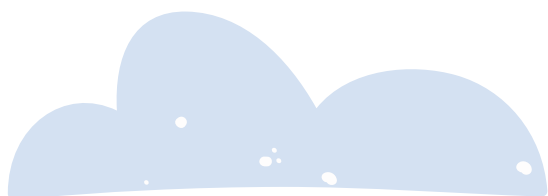
## Diabetes im kokon

Die Diagnose Diabetes Typ 1 verändert von heute auf morgen das Leben einer gesamten Familie. Das kann kurz- und langfristig zu einer Belastung sowie zu einer Überforderung aller Familienmitglieder führen. Häufige Ketoazidosen oder Hypoglykämien können genauso wie ein gestresstes Familienleben mit ständigem Streit, das Fallen in depressive Episoden oder Ess-Störungen die Folge sein.

Und genau hier hilft dir das multiprofessionelle Team im kokon Bad Erlach und der Austausch in einer Gruppe gleichaltriger Jugendlicher mit Diabetes:

- dein Leben mit dem Diabetes selbst in die Hand zu nehmen.
- deine Alltagsprobleme besser zu bewältigen und dein eigener Experte zu sein
- deine persönlichen Ziele durch das auf dich zugeschnittene neu gewonnene Detailwissen, die Einsicht in Zusammenhänge von Körper, Psyche und Umwelt und durch das tägliche Anwenden der dazu nötigen Verhaltensweisen zu erreichen
- durch das (Wieder-) Entdecken deiner eigenen Motivation und Stärke kannst du dir selbst helfen
- am Elternwochenende mit Unterstützung des Diabetes-Teams mit den Eltern zu einer vertrauensvollen Gesprächsbasis zu finden

**Kurzum: Unterstützung zum eigenverantwortlichen Umgang mit der Erkrankung.**



## Behandlungsmaßnahmen bei Diabetes mellitus

Der Behandlungsplan wird soweit als möglich entsprechend dem heimischen Alltag der Jugendlichen beibehalten. Eine Umstellung der Behandlung erfolgt auf Wunsch und nach Absprache mit dem betreuenden Diabetesteam. Damit die Eltern der Jugendlichen die größere Selbstständigkeit und Motivation ihrer Kinder

zu Hause aufrechterhalten können, führen wir als Team ein- oder zweitägige Elternseminare am Wochenende durch. Dabei fördern wir den Erfahrungsaustausch und unterstützen die Familien auch im Umgang mit stressbeladenen Situationen. Geschwister und andere für den/die Jugendliche wichtigen Personen sind dazu herzlich eingeladen.

## Unsere Schule

Pflichtschüler und Gymnasiasten nehmen täglich in Kleingruppen am Unterricht der Klinikschule teil, damit zuhause ein

Wiedereinstieg in die Schule problemlos verläuft.



## Unser Sport- und Freizeitprogramm

Das Sport- und Freizeitprogramm ist sehr individuell und umfangreich. Im Haus haben wir die Möglichkeit einer großen Turnhalle, Kraft- u. Fitnessraum, Boulderwand, Schwimmbad, Funcourt, Tischtennis, Tischfußball, Billard, Kino,

Snoozelenraum, etc. Des Weiteren werden gemeinsame Ausflüge und Aktivitäten an den Wochenenden durchgeführt. Natürlich wird der Diabetes von professionellen Betreuern in allen Bereichen integriert.



AUCH AN DER FRISCHEN LUFT BIETEN WIR EIN  
UMFANGREICHES FREIZEITANGEBOT

## Unser Team

Ein erfahrenes Team aus Ärzten und ärztlichen Diabetologen, Diabetesberaterinnen, Diätologinnen, Psychologen, Sporttherapeuten, Ergo-, Musik- und

Kunsttherapeuten sowie Dipl. Krankenpflegepersonal, Pädagogen und einem tollen Küchenteam stehen euch zur Verfügung.

## Unsere Ziele

Durch ressourcenorientiertes Arbeiten im multiprofessionellen Team sollen betroffene Jugendliche Fähigkeiten entwickeln,

ihre Gesundheit und Lebensqualität zu verbessern und nach ihren eigenen Vorstellungen selbst zu gestalten.

## ANTRAG UND VORBEREITUNG

Schön, dass ihr euch für eine Reha im kokon Bad Erlach interessiert! Wir freuen uns schon darauf, euch kennenzulernen! Die Rehabilitationsdauer beträgt 5 Wochen. Davor gilt es aber, noch ein paar organisatorische Dinge zu regeln.

Hier ein kurzer Überblick, was zu tun ist:



QR-Code scannen, um zum Antragsformular zu gelangen.

### Von der Diabetes-Ambulanz zu kokon

Am besten wendet ihr euch an eure behandelnde Ärztin, die Diabetesberaterin oder

den Sozialdienst, sie helfen bestimmt beim Ausfüllen und Einreichen des Reha-Antrages.

### Kostenzusage

Hat der Versicherungsträger euren Reha-Antrag überprüft und bewilligt, bekommt ihr eine Kostenzusage. Unsere Belegungs-koordinatorin wird dann mit euch alle wichtigen Fragen telefonisch klären, um

den optimalen Termin für eure Aufnahme zu finden. Das kann etwas dauern, weil es uns wichtig ist, dass ihr mit gleichaltrigen Jugendlichen in einer Gruppe seid, die ein ähnliches Krankheitsbild haben.

### Die Aufnahme

Nachdem wir einen Termin vereinbart haben, schicken wir euch unser Einladungsschreiben mit der Terminzusage und

allen Detailinformationen zu, damit ihr gut vorbereitet in eure Rehabilitation starten könnt.

**Wir freuen uns darauf, euch ein Stück des Weges begleiten zu dürfen!**

**EUER KOKON-TEAM**