

# kokon

Reha  
für  
junge  
Menschen



SELBST  
ENTFALTEN.

# REHABILITATION FÜR KINDER und JUGENDLICHE

## Unsere Philosophie

Wir verstehen Kokon als einen sicheren Raum, in dem sich junge Menschen, unterstützt von erfahrenen Expertinnen und modernsten medizinischen Methoden, entwickeln und selbst entfalten können.

Ein Raum, in dem individuelle Bedürfnisse, Fähigkeiten, Grenzen und Möglichkeiten akzeptiert werden. Ein geschützter Ort, an dem sie die bestmögliche Unterstützung bekommen und zusammen mit unseren Expertinnen lernen, die neue Normalität der Erkrankung anzunehmen und selbst zu gestalten.

Unser auf Kinder und Jugendliche fokussiertes therapeutisch-medizinisches Konzept entspricht einem beziehungsorientierten und personenzentrierten Rehabilitationsansatz auf dem neuesten Stand von Wissenschaft und Technik. Im Fokus steht dabei das Verhältnis zwischen Betroffenen und Expertinnen auf Augenhöhe, um gemeinsam individuell und situativ angemessene, optimale Behandlungsstrategien zu entwickeln.



GEMEINSAM  
AUF  
AUGEN-  
HÖHE



## Unsere Standorte

### Bad Erlach (NÖ)

Für Wien, Niederösterreich und das Burgenland stellt Bad Erlach das zentrale Angebot für Kinder- und Jugendrehabilitation dar. Die Freizeit- und Gesundheitsregion in unmittelbarer Umgebung der Therme Linsberg Asia ist der ideale Standort für ein solches Zentrum.

Wir bieten eine Vielfalt an diagnostischen, therapeutischen und pflegerischen Leistungen und schöpfen das volle Potential des Erholungsraums Bucklige Welt aus. Das Leistungsangebot umfasst die Rehabilitation für Orthopädie, Kinderchirurgie, Neurologie/Neurochirurgie, Kinder- und Jugendpsychiatrie, Entwicklungs- sowie Sozialpädiatrie und Psychosomatik.



SELBST lernen.

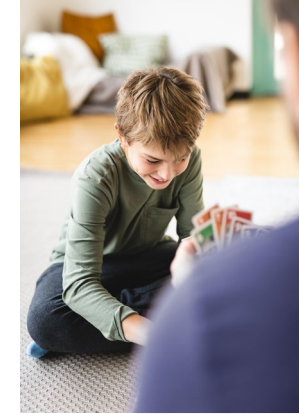
SELBST  
wachsen.

SELBST  
sein.

### Rohrbach-Berg (OÖ)

Mit unserem Rehabilitationszentrum in Rohrbach-Berg eröffnen wir Kindern und Jugendlichen in Oberösterreich und Salzburg einen Raum zur Entfaltung ihrer Gesundheit. Eingebettet ins naturnahe Mühlviertel können die höchsten Ansprüche an die Qualität der medizinischen Behandlung und Unterbringung umgesetzt werden.

Das Leistungsangebot umfasst die Rehabilitation für Orthopädie, Kinderchirurgie, Neurologie/Neurochirurgie, Herz-Kreislauf- Erkrankungen, pulmonologische Erkrankungen, Kinder- und Jugendpsychiatrie sowie Entwicklungs- und Sozialpädiatrie.



Wir bieten Rehabilitation für Kinder und Jugendliche bis zum 18. Lebensjahr sowie die Unterstützung ihrer Familienangehörigen.



# Mein KIND BRAUCHT REHA

1

## Wo informiere ich mich über die besten Therapieformen für mein Kind?

Alle relevanten Informationen darüber, welche Krankheitsbilder wir mit unserem Leistungs- und Therapieangebot behandeln, finden Sie unter [www.kokon.rehab](http://www.kokon.rehab).

2

## Wie bereite ich mein Kind und mich auf die Reha vor?

Auch wir wissen: Ein bevorstehender Reha-Aufenthalt wirft viele Fragen auf. **Was soll ich einpacken? Muss ich noch etwas organisieren? An wen kann ich mich bei Fragen wenden?** Keine Sorge, wir versuchen die Vorbereitungen so stressfrei wie möglich für Sie und Ihr Kind zu gestalten. Daher stellen wir Checklisten bereit und stehen für sämtliche Fragen gerne zur Verfügung.



3

## Was erwartet uns bei der Ankunft?

Bei Ihrer Ankunft werden Sie von uns gleich am Eingang persönlich willkommen heißen. Um die Eingewöhnung so angenehm wie möglich zu gestalten, nehmen wir uns Zeit für eine ausführliche Hausführung, bei der Sie und Ihr

Kind selbstverständlich auch die betreuenden Therapeutinnen und Ärztinnen kennenlernen. Uns ist wichtig, dass sich Ihr Kind schnell wohlfühlt und Anschluss findet - darum bieten wir ein Buddy-Programm für all unsere Kinder und Jugendlichen.

4

## Wie sieht der Alltag in der Reha aus?

Jedes Kind ist einzigartig, daher bedarf es auch einer individuell angepassten Therapie und eines Raumes, den Ihr Kind selbst gestalten kann. Darüber hinaus können Kinder und Jugendliche während ihres Aufenthaltes den Kindergarten besuchen und sie erhalten Schulunterricht. Ein abwechslungsreiches Programm soll dabei helfen Neues zu lernen und sich zu entfalten.

5

## Der Rehaaufenthalt ist zu Ende. Was nun?

In einem fundierten Abschlussbericht erfahren Sie alles über den Therapiefortschritt und den eventuellen weiteren Therapiebedarf Ihres Kindes und wir beraten Sie, was zu Hause zu beachten ist. Am Ende der Reha feiern wir die erreichten Erfolge.

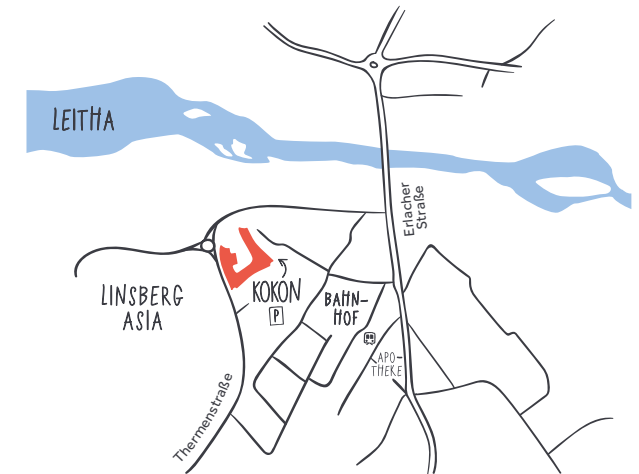
6

## Bekommen wir auch zuhause noch Unterstützung?

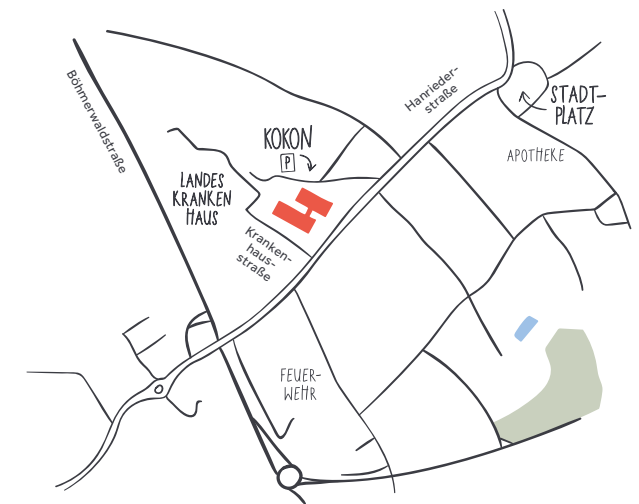
Wir geben ihnen Ideen, Übungen und den Kontakt zu diversen Einrichtungen mit auf den Weg. Ebenso besteht die Möglichkeit digitale Sprechstunden in Anspruch zu nehmen.



## Anfahrt und Kontakt



**Bad Erlach**  
Thermenstraße 1, 2822 Bad Erlach



**Rohrbach-Berg**  
Krankenhausstraße 5, 4150 Rohrbach