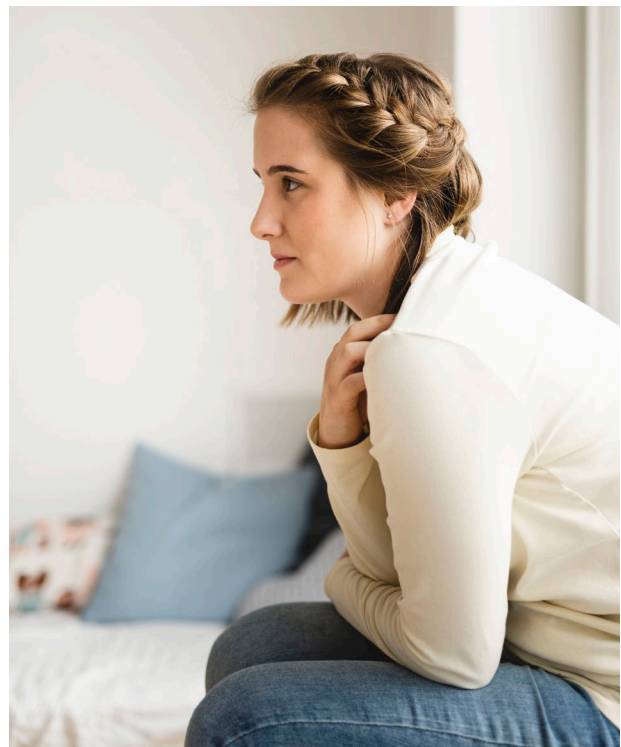


REHA IM KOKON FÜR GESCHWISTERKINDER

REHABILITATION IM KOKON BAD ERLACH (NAHE WR. NEUSTADT)
FÜR KINDER UND JUGENDLICHE MIT SCHWER KRANKEN GESCHWISTERN



Schmale Schultern, schwere Last.
kokon ist eine Anlaufstelle für Kinder und Jugendlichen, deren Bruder oder Schwester von einer schweren, chronischen, lebensverkürzenden oder psychischen Erkrankung betroffen ist. Krankheit ist eine Familienangelegenheit und Kinder sowie Jugendliche sind Angehörige. Das wird oft vergessen. Das Zusammenleben mit einem erkrankten Kind oder Jugendlichen stellt die gesamte Familie vor Herausforderungen. Die Tatsache, dass die Eltern in außergewöhnlicher Weise in der Sorge um

das kranke Familienmitglied beschäftigt sind, verlangt allen anderen eine hohe Anpassungsleistung ab. Eigene Bedürfnisse zu vertreten wird in Rücksichtnahme auf den erkrankten Bruder oder die erkrankte Schwester deutlich schwieriger. Durch diese hohe Belastung entwickeln Geschwisterkinder häufig psychische Auffälligkeiten, wie zum Beispiel Anpassungsstörungen, Angststörungen, Somatisierungsstörungen, Depressionen etc. Unser Ziel ist es, Geschwisterkinder als Patientinnen und Patienten aufzunehmen und zu unterstützen.

EUER WEG MIT UNS

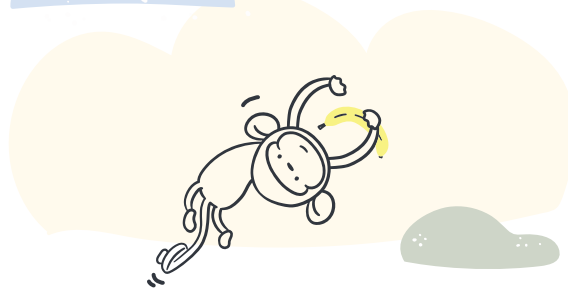
Geschwistergruppen im kokon

In den Geschwistergruppen sollen die Kinder und Jugendlichen Gemeinsamkeiten feststellen und Erfahrungen mit bestimmten Lebenssituationen austauschen. Dabei erleben sie, dass sie nicht alleine mit ihren Gedanken und Gefühlen sind. Die soziale Verbunden-

heit wird durch den Austausch und die Aktivitäten mit Gleichgesinnten gefördert. Durch das gemeinsame Tun und die Gruppenzugehörigkeit wird die soziale Verbundenheit gefördert. Das wirkt dem Gefühl entgegen, einsam und verlassen zu sein.

Ich möchte für meine Schwester Anna ein Eis machen
und sie bekommt ein ganz großes mit allen Eissorten!
Denn weißt du, meine Schwester ist krank.

Konstantin, 8 Jahre



Unsere Therapie-Angebote

Bei kokon unterstützen wir junge Menschen in ihrem Alltagsleben und geben ihnen die Sicherheit, auch in schwierigen Situationen gut zurechtzukommen. Dabei nehmen wir Rücksicht auf die Ressourcen der Familie. Unser Ziel ist es, alle Betroffenen sicher und gestärkt nach Hause zu entlassen.

Unsere Angebote widmen sich je nach Therapiegruppe unterschiedlichen Schwerpunkten:

o Selbstentfaltung & Sensomotorik:
Bewegung im Einzel- und Gruppensetting

o Kreativer Ausdruck:
Musik- und Kunsttherapie im Einzel- und Gruppensetting

o Entspannung & Ressourcenförderung:
Psychologie / Psychotherapie im Einzel- und Gruppensetting

o Wahrnehmung:
Ergotherapie im Einzel und Gruppensetting

o Lehrküche, Massage und Logopädie

WIE WIR REHA DENKEN UND LEBEN

Unsere Philosophie

Wir verstehen kokon als einen sicheren Raum, in dem sich junge Menschen und ihre Eltern, unterstützt von erfahrenen Expertinnen und modernsten medizinischen Methoden, entwickeln und selbst entfalten können. Ein Raum, in dem individuelle Bedürfnisse, Fähigkeiten, Grenzen und Möglichkeiten akzeptiert werden.

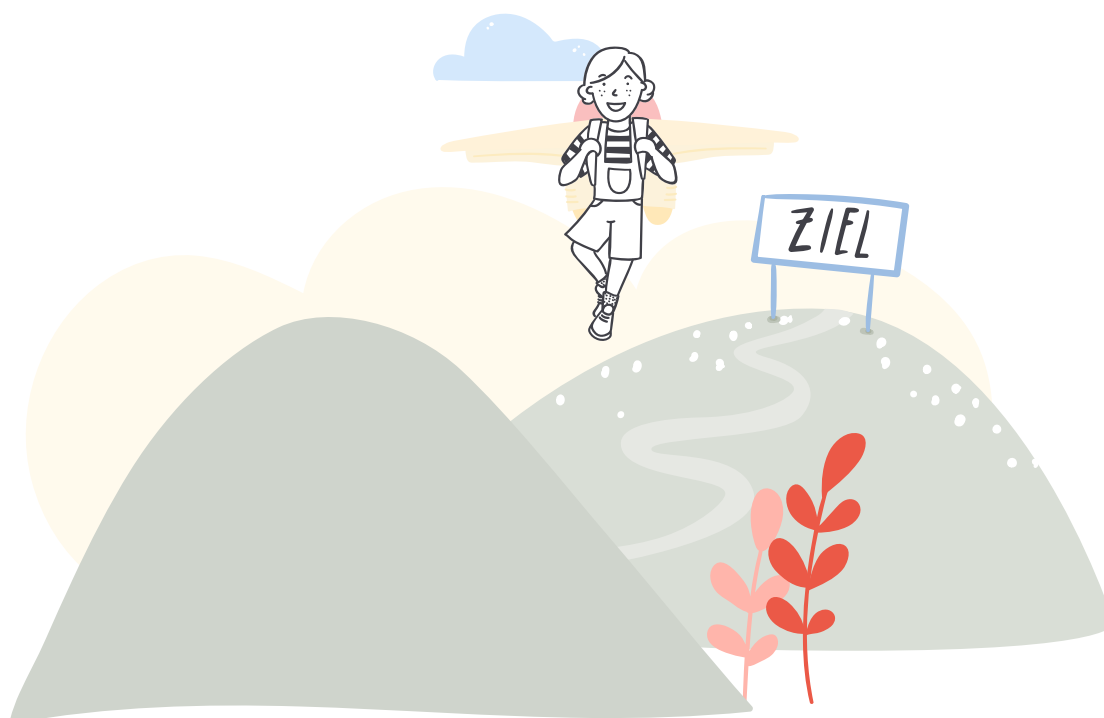
Ein geschützter Ort, an dem sie die bestmögliche Unterstützung bekommen und zusammen mit unseren Expertinnen lernen,

die Normalität der Erkrankung anzunehmen und selbst zu gestalten. Unser therapeutisch-medizinisches Konzept fokussiert auf Kinder und Jugendliche und entspricht einem beziehungsorientierten sowie personenzentrierten Rehabilitationsansatz auf dem neuesten Stand von Wissenschaft und Technik. Im Fokus steht dabei das Verhältnis zwischen Betroffenen und unseren Expertinnen auf Augenhöhe, um gemeinsam optimale Behandlungsstrategien zu entwickeln.

Unsere Ziele

Durch ressourcenorientiertes Arbeiten im multiprofessionellen Team sollen betroffene Kinder und Jugendliche Fähigkeiten entwi-

ckeln, ihre Gesundheit und ihre Lebensqualität zu verbessern und nach ihren eigenen Vorstellungen selbst zu gestalten.



ANTRAG UND VORBEREITUNG

Wir begleiten Kinder und Jugendliche, die aufgrund der Erkrankung eines Geschwisterkindes an einer psychosozialen Belastung leiden. Bevor es zu einer Aufnahme kommt, braucht es eine entsprechende Diagnose von eurer behandelnden Ärztin (F-Diagnose).

Außerdem gilt es aber noch einige organisatorische Dinge zu regeln. Hier ein kurzer Überblick, was zu tun ist:



QR-Code scannen, um zum Antragsformular zu gelangen.



Kostenzusage

Hat der Versicherungsträger den Reha-Antrag überprüft und bewilligt, kommt es zu einer Kostenzusage. Unsere Belegungskor-

ordination nimmt mit den Familien Kontakt auf, um den optimalen Termin für die Aufnahme der Geschwisterkinder zu finden.

Die Aufnahme

Nachdem wir einen Termin vereinbart haben, schicken wir euch unser Einladungsschreiben mit der Terminzusage und allen

wichtigen Detailinformationen zu, damit ihr gut vorbereitet in eure Rehabilitation starten könnt.



Wir freuen uns darauf, euch ein Stück des Weges begleiten zu dürfen!

EUER KOKON-TEAM